



Tabaje sobre la capa cuatri, use las referencias visuales de los marcos, y una vez tenga su maqueta finalizada, **quite la visualización o suprima las capas de referencia para que no aparezcan en el fichero final**: debe haber las líneas de corte y su diseño.

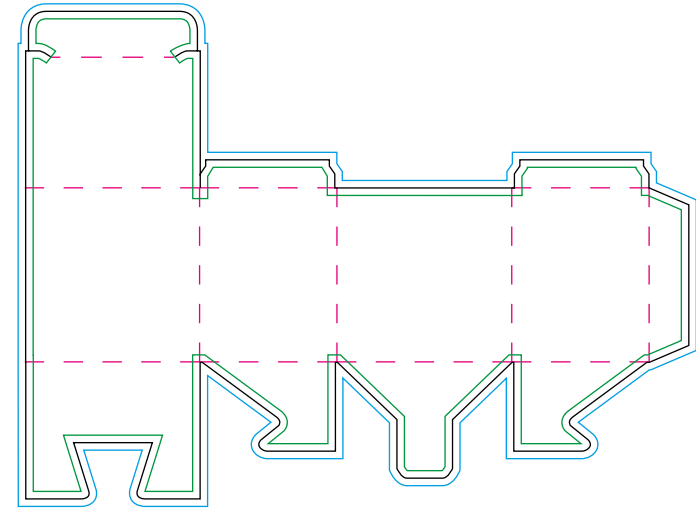
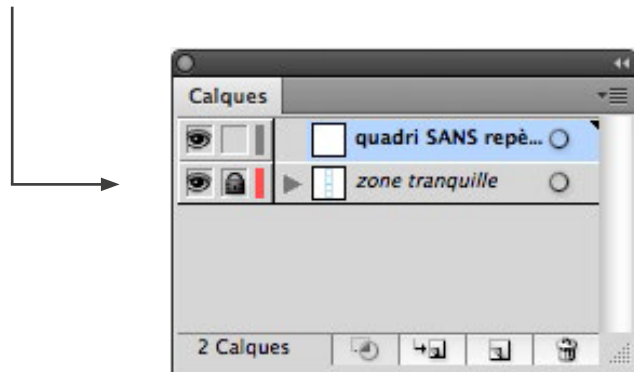


los marcos del fichero de Illustrator indican las diferentes zonas a respetar durante la creación de los ficheros destinados a impresión. Están bloqueados y no son imprimibles.



NO ABRA LAS CAPAS BLOQUEADAS:

al realizar el EPS o el PDF no aparecerán, si las activa, EXAPRINT no se hace responsable del resultado.



FILETE NEGRO: FORMATO FINAL

Este marco muestra las dimensiones finales de la caja una vez troquelada.



FILETE PUNTEADO ROJO: HENDIDOS

Los hendidos facilitan el plegado de las diferentes partes del packaging.



FILETE AZUL: ZONA DE SANGRES

Todos los elementos que formen parte del del diseño deben ocupar toda esta zona.

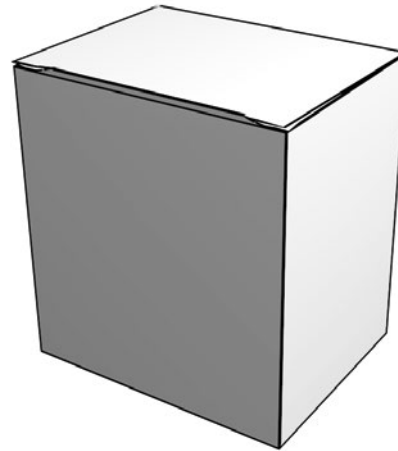


FILIETE VERDE: ZONA TRANQUILA

Este marco define los márgenes interiores de seguridad, todos los elementos que no tienen que ser cortados deben estar dentro de los límites de esta zona. A pesar de la precisión del troquel puede haber un ligero desfase. Estos 3 mm. sirven de margen de seguridad.

INFORMACIÓN TÉCNICA

En cada plantilla hay un recuadro de información técnica. En él se le facilita el tamaño de la caja terminada y montada con su esquema correspondiente y la información de los diferentes filetes.



PLANTILLA: M1CLAS_70X70X55MM

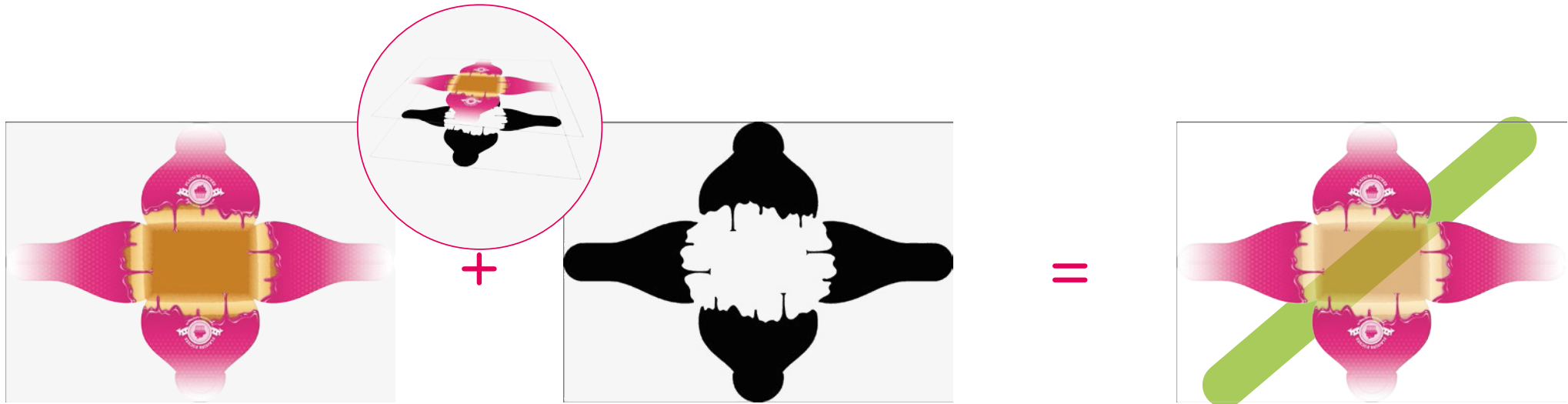
	CORTE
	HENDIDO
	ZONA TRANQUILA
	SANGRES

PREPARACIÓN DE LOS FICHEROS

Para el PACKAGING con blanco de apoyo, sólo tiene que proporcionar tres archivos:

- 1 archivo con la cuatricromía para la impresión
- 1 archivo negro 100% vectorial para el blanco de apoyo (sin grises ni degradados)
- 1 archivo JPG de control que incluya el troquel

En el siguiente ejemplo la impresión se realiza sobre PET transparente. La forma negra define el fondo blanco que hay detrás de los textos. Tiene la posibilidad de aplicar el blanco de apoyo total o parcialmente.



Archivo cuatricromía

Archivo de blanco de apoyo

Resultado final
(la zona de apoyo se vuelve
blanco opaco)